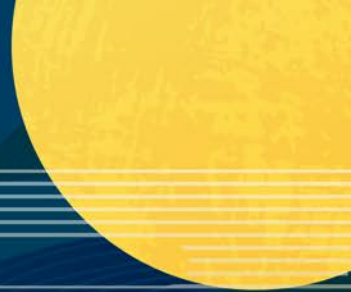


水辺大落語祭

# 前夜祭



その1  
11/11(金)  
開演 18:00  
開場 30分前  
終演 20:15頃



その2  
11/12(土)  
開演 18:00  
開場 30分前  
終演 20:15頃



その3  
11/13(日)  
開演 18:00  
開場 30分前  
終演 20:15頃



## 天満天神繁昌亭

大阪市北区天神橋2丁目1-34  
■Osaka Metro谷町線・堺筋線「南森町」駅  
4番出口より徒歩約3分  
■JR東西線「大阪天満宮」駅  
7番出口より徒歩約3分

## チケットの取り扱い

全席指定 前売:2,500円(税込)  
当日:3,000円(税込)

チケット販売  
9/20(火)~

■繁昌亭チケット窓口:11時~19時  
北区天神橋2-1-34 TEL:06-6352-4874  
■チケットぴあ/セブンイレブン  
Pコード 597-700

※車いす席をご用意しています。ご購入の際は車いす席をご選択ください。  
※前売券、チケットぴあの販売は開演日前日までとなっております。  
※未就学児童の入場はご遠慮ください。



主催・企画 (一財)大阪市コミュニティ協会  
企画・実施パートナー (公社)上方落語協会

お問い合わせ先 (一財)大阪市コミュニティ協会  
TEL:06-6125-3311

水辺大落語祭  
公式サイト

